

Rukoussukat ja -säärystimet

Sukkien ja säärystimien neulomisessa saa käyttää luovuuutta. Tässä ohjeessa keskitytään perussukkaan, mutta kerrotaan myös ohjeita säärystimiin sekä kirjoneulesukkiin.

Sukat neulotaan Novitan Nalle – langalla, tiheys 24 s = 10 cm tai muulla haluamallasi langalla.

Koot: 34(38)42

Kokotaulukko poimittu Novitan sivuilta.

Silmukkamäärä varressa: 52(56)60

Kantatilkun silmukat ja kerrokset: 26(28)30

Kantatilkun silmukajako kantapään kavennuksia varten: 8+10+8(9+10+9)10+10+10

Kantatilkun reunoista poimittavat silmukat: 13+1(14+1)15+1

Pohjan pituus ennen kärkikavennuksia: 17(20)22

Koko pohjan pituus: 22(25)28

Sukkiin voi käyttää vaikka jämälankoja, mutta näitä värejä tarvitset perussukan varteen koossa 38: keltainen (noin 6g), pellava/harmaa (noin 24g), luonnonvalkoinen (noin 12g), valkoinen (noin 8g), ruskea (noin 4g), sininen (noin 4g), punainen (noin 8g), vihreä (noin 4g) ja musta (noin 4g). Lisäksi haluamaasi väriä kantapäähän, terään ja kärkeen. Puikot nro 3 tai käsialan mukaan.

Sukissa voit käyttää omaa luovuuttasi.

Perussukka on yksivärinen. Alla olevassa kuvassa teräosaan on neulottu mukaan omia rukousaiheita.

Tässä kuvan mallissa sydämet (oma perhe), raita (arki), vihreät pallot (luonto ja maailma), sininen kuvio (oma jaksaminen) ja harmaa kuvio (sanatonta puhetta Jumalalle).



Työohje perussukkaan:

Resori:

Luo keltaisella langalla (Jumala-helmi) puikoille 52(56)60 (tai haluamasi määrä) silmukkaa. Jaa silmukat neljälle puikolle. Neulo 2o, 2n yhteensä 10 kerrosta. Katkaise keltainen lanka.

Varsi:

Vaihda työhön harmaa/pellava lanka (hiljaisuuden helmi). Neulo 3 kerrosta sileää neuletta eli kaikki silmukat oikein. Voit jättää langan odottamaan tai katkaista sen. Vaihda työhön luonnonvalkoinen lanka (minä-helmi). Neulo kaikki silmukat oikein seuraavat 3 kerrosta. Katkaise lanka. Vaihda työhön valkoinen lanka (kasteen helmi). Neulo kaikki silmukat oikein seuraavat 3 kerrosta. Katkaise lanka. Vaihda työhön harmaa/pellava lanka (hiljaisuuden helmi). Neulo kaikki silmukat oikein seuraavat 3 kerrosta. Voit katkaista langan tai jättää odottamaan. Vaihda työhön ruskea lanka (autiomaan helmi). Neulo kaikki silmukat oikein seuraavat 3 kerrosta. Katkaise lanka. Vaihda työhön harmaa/pellava lanka (hiljaisuuden helmi). Neulo kaikki silmukat oikein seuraavat 3 kerrosta. Voit katkaista langan tai jättää odottamaan. Vaihda työhön sininen lanka (huolettomuuden helmi). Neulo kaikki silmukat oikein seuraavat 3 kerrosta. Katkaise lanka. Vaihda työhön harmaa/pellava lanka (hiljaisuuden helmi). Neulo kaikki silmukat oikein seuraavat 3 kerrosta. Katkaise lanka. Vaihda työhön punainen lanka (rakkauden helmet). Neulo kaikki silmukat oikein seuraavat 6 kerrosta (sillä helmiä on kaksi). Katkaise lanka. Vaihda työhön vihreä lanka (luomakunnan helmi). Neulo kaikki silmukat oikein seuraavat 3 kerrosta. Katkaise lanka. Vaihda työhön luonnonvalkoinen lanka (salaisuuden helmet). Neulo kaikki silmukat oikein seuraavat 6 kerrosta (sillä helmiä on kaksi). Katkaise lanka. Vaihda työhön musta lanka (yön helmi). Neulo kaikki silmukat oikein seuraavat 3 kerrosta. Katkaise lanka. Vaihda työhön harmaa/pellava lanka (hiljaisuuden helmi). Neulo kaikki silmukat oikein seuraavat 3 kerrosta. Voit katkaista langan tai jättää odottamaan. Vaihda työhön valkoinen lanka (ylösousemuksen helmi). Neulo kaikki silmukat oikein seuraavat 3 kerrosta. Katkaise lanka. Vaihda työhön harmaa/pellava lanka (hiljaisuuden helmi). Neulo kaikki silmukat oikein seuraavat 3 kerrosta. Katkaise lanka.



Kantalappu ja kantapää:

Neulo ensimmäisen puikon silmukat neljännelle puikolle. Vaihda työhön keltainen lanka. Neulo kantalappu ja kantapää haluamallasi tavalla. Vaihda haluamaasi väriin, jatka sileää neuletta poimimalla kantalapun reunoista 13+1(14+1)15+1 silmukkaa tyhjille puikoille. Jaa kantapään silmukat tasaisesti neljännelle ja ensimmäiselle puikolle.

Teräosa:

Jatka sileän neulomista, kaventaen joka kerroksella 1 silmukka 1. puikon alussa (2o yhteen) ja 4. puikon lopussa (ylivetokavennus), kunnes jokaisella puikolla on sama määrä silmukoita eli 13(14)15. Jatka sileällä neuleella kunnes pohjan pituus on 17(20)22 cm tai kunnes sukka on haluamasi pituinen ja olet valmis aloittamaan kärkikavennukset.

Kärki:

Vaihda keltaiseen lankaan. Neulo kärkikavennukset haluamallasi tavalla. Päättele langat ja neulo toinen sukka samoin.

Työohje säärystimeen:

Resori:

Luo keltaisella langalla (Jumala-helmi) puikoille 52(56)60 (tai haluamasi määrä) silmukkaa. Jaa silmukat neljälle puikolle. Neulo 2o, 2n yhteensä 10 kerrosta. Katkaise keltainen lanka.

Raidat:

Vaihda työhön harmaa/pellava lanka (hiljaisuuden helmi). Neulo 3 kerrosta sileää neuletta eli kaikki silmukat oikein. Voit jättää langan odottamaan tai katkaista sen.

Vaihda työhön luonnonvalkoinen lanka (minä-helmi). Neulo seuraavat 5 kerrosta nurin. Raita jää työhön koholle. Neulo vielä lopuksi yksi kerros kaikki silmukat oikein. Katkaise lanka.

Vaihda työhön valkoinen lanka (kasteen helmi). Neulo seuraavat 5 kerrosta nurin. Katkaise lanka.

Vaihda työhön harmaa/pellava lanka (hiljaisuuden helmi). Neulo seuraavat 3 kerrosta oikein. Voit jättää langan odottamaan seuraavaa samanväristä raitaa tai katkaista sen.

Vaihda työhön ruskea lanka (autiomaan helmi). Neulo seuraavat 5 kerrosta nurin. Katkaise lanka.

Vaihda työhön harmaa/pellava lanka (hiljaisuuden helmi). Neulo seuraavat 3 kerrosta oikein. Voit jättää langan odottamaan seuraavaa samanväristä raitaa tai katkaista sen.

Vaihda työhön sininen lanka (huolettomuuden helmi). Neulo seuraavat 5 kerrosta nurin. Voit katkaista langan.

Vaihda työhön harmaa/pellava lanka (hiljaisuuden helmi). Neulo seuraavat 3 kerrosta oikein. Voit katkaista langan.

Vaihda työhön punainen lanka (rakkauden helmet). Neulo seuraavat 5 kerrosta nurin. Neulo punaisella 3 kerrosta oikein ja taas 5 kerrosta nurin. Lopuksi vielä 3 kerrosta oikein, Saat kaksi kohoraitaa, koska rakkauden helmiä on kaksi. Voit katkaista langan.

Vaihda työhön vihreä lanka (luomakunnan helmi). Neulo seuraavat 5 kerrosta nurin. Voit katkaista langan.

Vaihda työhön luonnonvalkoinen lanka (salaisuuden helmet). Neulo seuraavat 5 kerrosta nurin. Neulo 3 kerrosta oikein ja taas 5 kerrosta nurin. Neulo lopuksi vielä 3 kerrosta oikein. Voit katkaista langan.

Vaihda työhön musta lanka (yön helmi). Neulo seuraavat 5 kerrosta nurin. Voit katkaista langan.

Vaihda työhön harmaa/pellava lanka (hiljaisuuden helmi). Neulo seuraavat 3 kerrosta oikein. Voit jättää langan odottamaan seuraavaa samanväristä raitaa tai katkaista sen.

Vaihda työhön valkoinen lanka (ylösnousemuksen helmi). Neulo seuraavat 5 kerrosta nurin. Voit katkaista langan. Vaihda työhön harmaa/pellava lanka (hiljaisuuden helmi). Neulo seuraavat 3 kerrosta oikein. Voit jättää langan odottamaan seuraavaa samanväristä raitaa tai katkaista sen.

Lopetus:

Vaihda työhön keltainen lanka. Neulo joustinneuletta (2o, 2n) seuraavat 10 kerrosta. Päättele silmukat löyhästi. Katkaise lanka ja päättele langanpäät. Neulo toinen sukka samoin.



Helmien (raitojen) rukoukset:



Jumala-helmi



Hiljaisuuden helmi



Minä-helmi



Kasteen helmi



Hiljaisuuden helmi



Autiomaan helmi



Hiljaisuuden helmi



Huolettomuuden helmi



Hiljaisuuden helmi



Rakkauten helmet



Luomakunnan helmi



Salaisuuden helmet



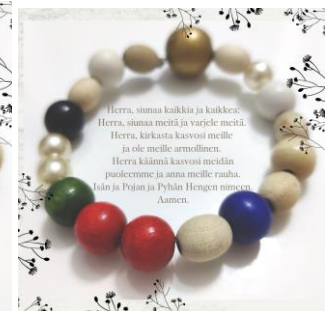
Yön helmi



Hiljaisuuden helmi



Ylösnousemuksen helmi



Hiljaisuuden helmi